

KLIMATVÄXLING I SKÅNE

Minska kostnader och utsläpp med klimatväxling

Företagspilot med verktyg och coachning

Carina Johnsson och Tove Zellman, Region Skåne
Nina Hvitlock, Trivector Traffic

Klimatallians Skåne Nordost 18 maj 2021

Agenda

- Klimatväxling – vad, hur och varför
- Resultat och exempel
- Verktyg för införande
- Pilotgrupp för företag:
skräddarsy er klimatväxling
- Frågor



Klimatväxling av tjänsteresor

- Lägg på en avgift på de resor som orsakar mest utsläpp – tex tjänsteresor med flyg och privat bil
- Använd pengarna till åtgärder som gör det enklare och billigare för medarbetarna att ha distansmöten, cykla och resa med kollektivtrafiken
- Resultat: både kostnader och klimatutsläpp minskar



Klimatväxling ger dubbel effekt

Inför en avgift
kopplad till
klimatutsläpp



Använd pengarna till
åtgärder som gör det lättare
att minska utsläppen

Dubbel effekt: Dyrare att göra fel och billigare att göra rätt

Vad är skillnaden?

Klimatkompensation

- Extern kompensation
- Exakt summa per kg/CO2
- Åtgärder någon annanstans
- Adresserar inte problemet

Klimatväxling

- En intern ”skatteväxling”
- Svårt att beräkna exakt effekt
- Pengar återinvesteras i företaget
- Åtgärder syftar till att minska utsläppen både nu och i framtiden

Nytta på många nivåer



Boost för varumärket

Attraherar kunder och medarbetare



Minskade utsläpp

Bättre för klimatet



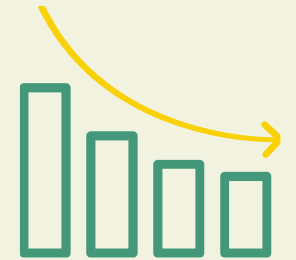
Bra för hälsan

Att cykla och åka kollektivt är bättre för hälsan än att åka bil



Pengar återinvesteras

Klimatväxlingen sker inom den egna verksamheten



Minskade kostnader

Hållbart resande är billigare

Resultat av klimatväxling

Utsläpp och kostnader
från tjänsteresorna
har minskat
med 10-50
procent!

Helsingborgs stad

Lunds kommun

Örebro kommun

Växjö stad

Region Västerbotten

Region Skåne

Västra
Götalandsregionen

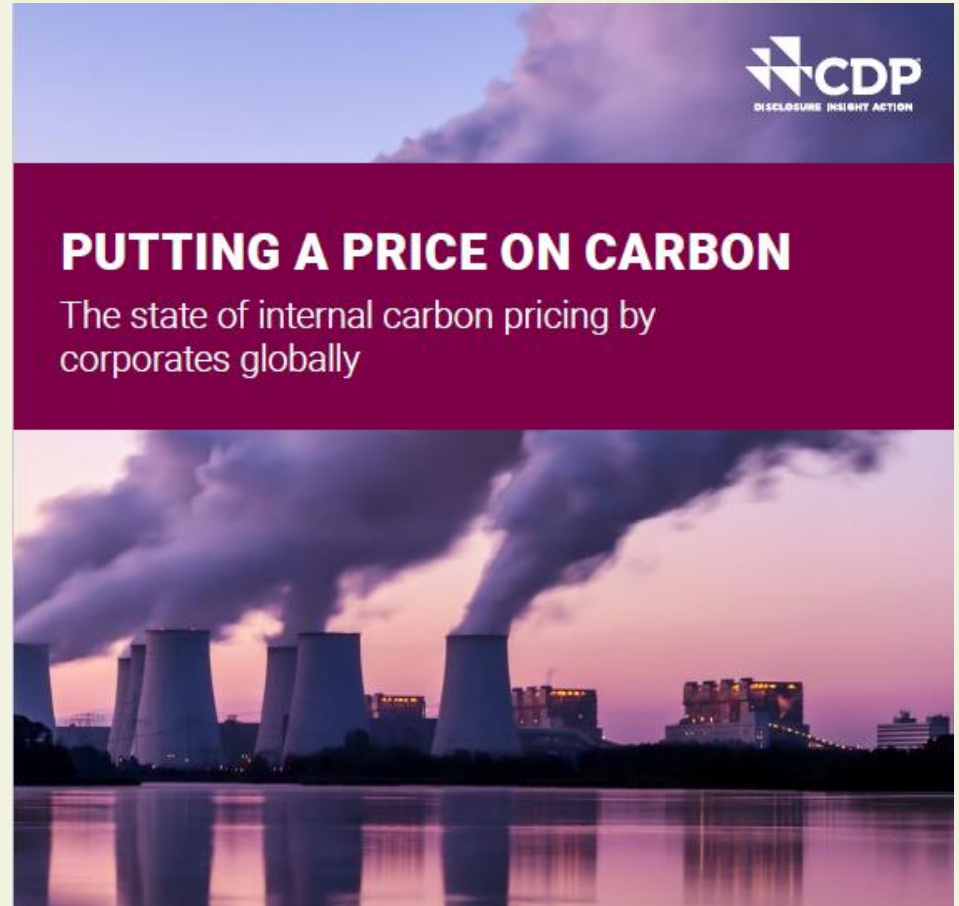
Länsstyrelsen Skåne

Nyhet april 2021

Nästan hälften av världens 500 största företag har eller planerar att de närmaste två åren införa ett internt pris på koldioxid

<https://www.cdp.net/en/research/global-reports/putting-a-price-on-carbon>

[Nästan hälften av världens största företag sätter internt pris på koldioxid - Aktuell Hållbarhet \(aktuellhallbarhet.se\)](#)



Exempel: Region Skåne

Införde klimatväxlingsmodell 2013

Klimatavgift på tjänsteresor:

- 250 kr/enkel flyg inrikes
- 500 kr/ enkel flyg Europa
- 1000 kr/enkel flyg interkontinental
- 2 kr/mil privat bil

Pengarna används:

- årlig ”handlingsplan för effektiva tjänste- och arbetsresor”, utifrån resepolicy
- Åtgärder som underlättar för så många medarbetare som möjligt
- Tex: inköp distansmötesutrustning, gratis tjänsteresor med buss o tåg, cykelpool, cykelställ, kampanjer mm

Exempel: Helsingborg stad

- Under 2017 infördes 50% avgift på tjänsteresor med flyg och privat bil
- Dessa resor minskade med 30% inom ett år, och med 50% på två år
- Pengarna används till att köpa elcyklar och biljetter till kollektivtrafik för medarbetarnas tjänsteresor



-30%
år 1



Exempel: Sysav



”Leva som vi lär”

- Flygresor: 50% påslag på priset
- Tjänsteresor privat bil: 5kr/mil

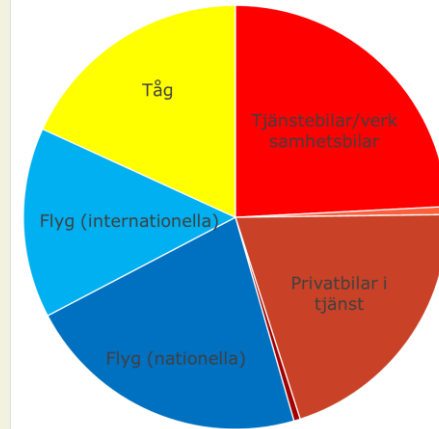
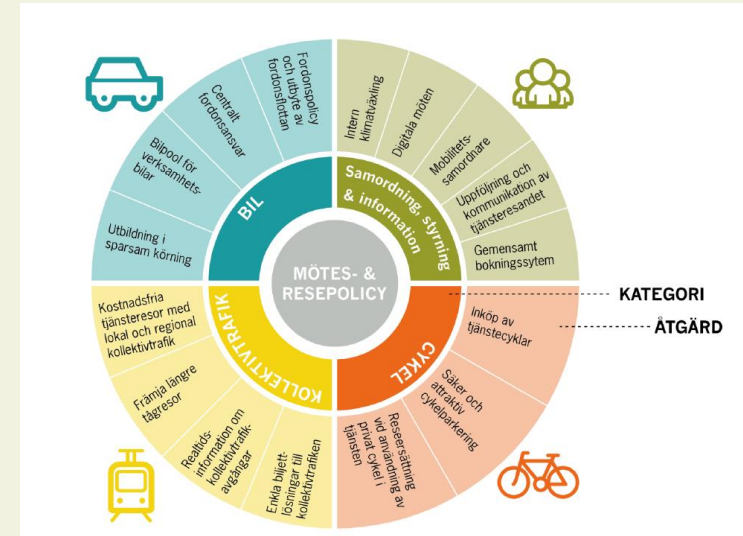
Tips:

1. Förankra i ledningen
2. Gör det enkelt
3. Kommunicera kontinuerligt

Skräddarsy en egen klimatväxlingsmodell

www.skane.se/klimatvaxling

Kostnad för tjänsteresor fördelat på färdmedel (årtal)

Exempel Malmö-Stockholm

KOSTNAD FÖR ETT MÖTE

DIGITALT MÖTE	
Kostnad mötesutrustning	40 kr
Kostnad mötestid	640 kr
Klimatväxling (avdrag)	-8
Summa kostnader	672 kr
CO ₂ -utsläpp	0 kg

RESA MED TÅG	
Biljettpris	1 850 kr
Transferkostnad	182 kr
Kostnad mötestid	640 kr
Kostnad övrig tid	1 150 kr
Övriga kostnader	470 kr
Klimatväxling (avdrag)	-93 kr
Summa kostnader	4 200 kr
CO ₂ -utsläpp	0 kg

RESA MED BIL	
Körkostnad	2 313 kr
Parkering	300 kr
Kostnad mötestid	640 kr
Kostnad övrig tid	3 500 kr
Övriga kostnader	1 940 kr
Klimatväxling	625 kr
Summa kostnader	9 318 kr
CO ₂ -utsläpp	210 kg

RESA MED FLYG	
Biljettpris	2 100 kr
Transferkostnad	830 kr
Kostnad mötestid	640 kr
Kostnad övrig tid	1 030 kr
Övriga kostnader	710 kr
Klimatväxling	1 000 kr
Summa kostnader	6 310 kr
CO ₂ -utsläpp	670 kg

och åtgärder varandra? Kommer avgiften synas för medarbetare och attesterande chefer?

kommunicera? Påverkas arbetsmiljön?

Pilotgrupp från näringslivet

Sökes: ca 5 företag som vill börja klimatväxla och testa våra verktyg

Period: maj 2021 – mars 2022

Deltagarna kommer att få:

- verktyg, framgångsfaktorer
- individuell coachning
- nätverkande, tips och råd
- kostnadsfritt deltagande

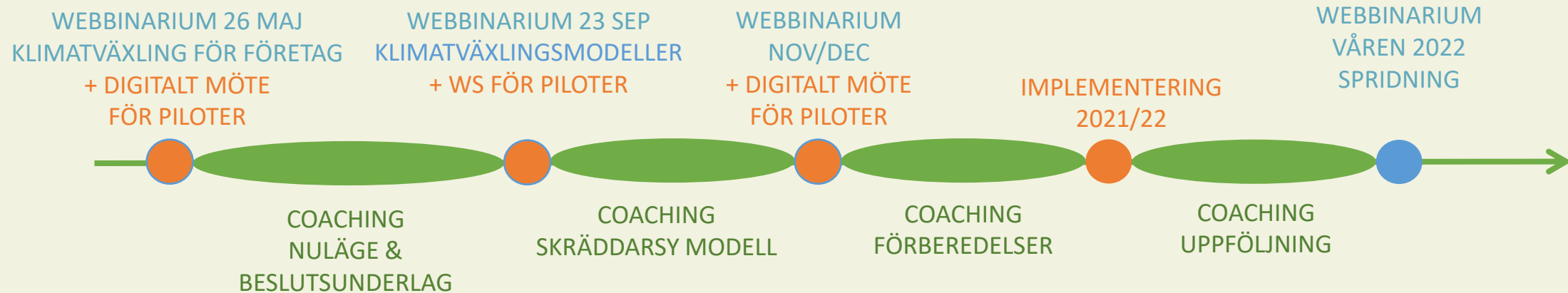
Deltagarna förväntas:

- arbeta för att ta fram och införa en klimatväxlingsmodell i sin organisation
- ge synpunkter och förbättringsförslag på verktygen
- vara ambassadörer i spridning

Varför delta som pilot?

- Nu är tid för omställning – ta tillvara på förändringsfönstret!
- Möjlighet till draghjälp och expertstöd
 - Nätverk
 - Konsultstöd - individuell coaching
- Klimatväxling bidrar till företagsnytta - till måluppfyllnad avseende hållbarhet, hälsa och ekonomi
- Kan integreras i värdekedjan
- Bidrar till bra image
- Ambition och aktion återspeglar målsättningar
- Tillgång till verktyg och metoder

Aktiviteter och konsultstöd



WEBBINARIUM 26 MAJ

Fatta beslut om införande



Utse nyckelpersoner



Ta fram relevanta underlag



Skräddarsy er egen modell



Kommunicera



Följ upp och utvärdera



Anmälan och kontakt

Kontakt

tove.zellman@skane.se

carina.johnsson@skane.se

nina.hvitlock@trivector.se

www.skane.se/klimatvaxling

Anmälan att delta i företagspilot

<https://app.emarketeer.com/ext/form/survey.php?m=335781&sessid=v1--dublLwOc9GhMc-bbccSVNM4plJjpXvu&page=0&edit=>